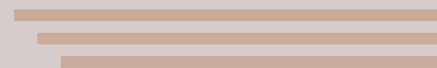


# Cloversize Shirt woman

WWW.HERZKLEEDSIGN.DE



## Welche Maße sind Wichtig

Ausschlaggebend für dieses E-book ist der Brust-, und  
Gesäßumfang.

### Maßtabelle Cl\*oversizeshirt Woman

Größe	34	36	38	40	42	44	46	48	50	52
Brustumfang	78 - 82	82 - 86	86 - 90	90 - 95	95 - 100	100 - 105	105 - 111	111 - 117	117 - 123	123 - 130
Gesäßumfang	87 - 91	91 - 95	95 - 99	99 - 104	104 - 109	109 - 114	114 - 120	120 - 127,5	128 - 134,5	135 - 143

# Stoffempfehlung

Als Materialien für das CL\*OVERSIZESHIRT eignen sich am besten leichte Stoffe wie Jersey oder Rippjersey. wenn du das Shirt nicht ganz so locker möchtest kannst du das Shirt auch aus einem Frenchterry nähen.

## Stoffverbrauch

Der Materialverbrauch richtet sich nach einer Stoffbreite von 1,50m . Die Angaben beziehen sich auf die volle Breite. Bitte beachte dies sind nur circa Angaben und eher großzügig berechnet.

### **Cropedshirt mit normalem Ärmel**

(34 - 0,8m) (36 - 0,8m)  
(38 - 0,85m) (40 - 0,9m ) ( 42 - 0,9m) (44 - 0,95m) (46 - 1m )  
( 48 - 1,1m ) (50 - 1,2m) (52 - 1,25m )

### **Volant**

70cm (H) x 110 cm (B)

### **Shirt mit Oversize Ärmel**

(34 - 1,1m) (36 - 1,1m)  
(38 - 1,2m) (40 - 1,3m ) ( 42 - 1,4m) (44 - 1,4m) (46 - 1,5m )  
( 48 - 1,5m ) (50 - 1,6m) (52 - 1,6m )

### **Kapuze**

50cm halbe Breite



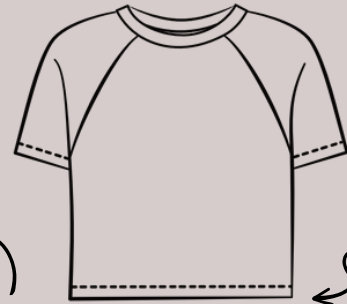
## **Schnittanpassungen**

Liegst du laut Tabelle in verschiedenen oder zwischen mehreren Größen, ist es ratsam einen Testshirt aus Teststoff zu nähen. Orientiere dich primär am Brustumfang und verschmälere oder verbreitere deinen Schnitt nach unten hin. Wenn du das Shirt mehr oder weniger Oversize wünschst kannst du das Shirt auch eine Nummer kleiner oder größer zuschneiden.



# alle Optionen auf einen Blick

RUNDHALS

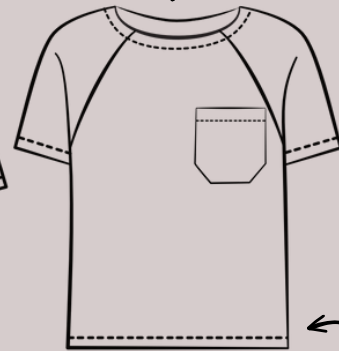


NORMALER ÄRMEL

CROPEDE LÄNGE

BRUSTTASCHE

ÜBERLAPPENDER V - AUSSCHNITT

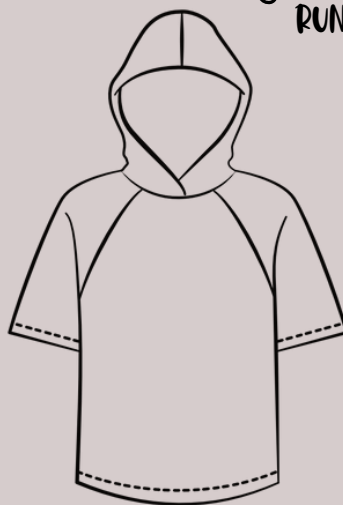
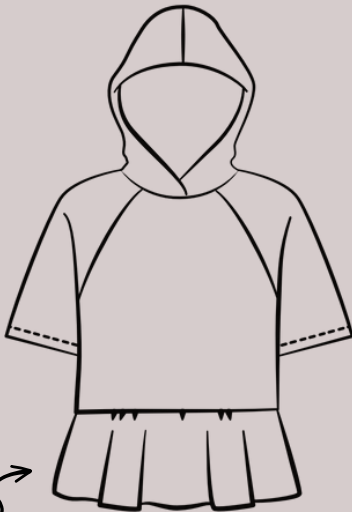


U-BOOT AUSSCHNITT  
MIT BELEG

GERADER SAUM VORN + RUNDER SAUM HINTEN  
GESÄUMT

GERADER SAUM HINTEN + VORNE

RUNDE KAPUZE



SAUMRÜSCHE

OVERSIZE ÄRMEL

RUNDER SAUM VORN + RUNDER SAUM HINTEN  
MIT BELEG