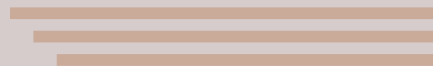




# Pocket Cl\*overall

WWW.HERZKLEEDSIGN.DE



# INHALTSVERZEICHNIS

Ab Seite 69 Beinbündchen aus Bündchenware

Ab Seite 73 Krempelsaum

Ab Seite 76 Brusttasche

Ab Seite 83 Eckige Po Tasche

Ab Seite 87 Beispiele

Seite 118 Projektzettel



*Dieses E-Book ist interaktiv!*

Du willst nur nochmal schnell schauen wie die Beinbündchen angenäht werden oder was du beim Gummizug beachten musst? Jetzt musst du dich nicht mehr durch die gesamte Anleitung scrollen.

Einfach im Inhaltsverzeichnis auf den Arbeitsschritt klicken und schon bist du an der richtigen Stelle!



Seite 7 Druckenstellungen

Seite 8 bis 9 Nählexikon

Seite 10 bis 12 Maßtabelle und Schnittanpassungen

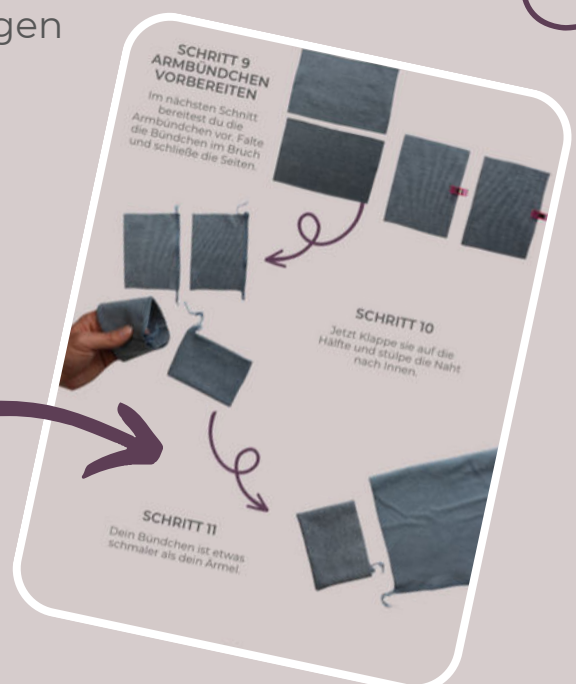
Seite 13 Stoffverbrauch

Seite 14 bis 17 Variantenübersicht

Ab Seite 18 Anleitung

Seite 19 bis 31 Sweater mit Wickelkragen, Bauchtasche und eingezogenem Gummi

Anleitung Bauchtasche  
Anleitung Armbündchen  
Anleitung Saumbund  
Anleitung Wickelkragen  
Anleitung Kuschelkapuze



# Allgemeines

## POCKET CL\*OVERALL

inklusive 0,7 cm Nahtzugabe

Ich freue mich sehr, dass du dich für ein Schnittmuster von mir entschieden hast. Bevor du startest, lies dir bitte die Anleitung einmal komplett durch, so lassen sich die meisten Fehler, die entstehen können, am ehesten vermeiden.

Solltest du Fragen haben, kannst du mich jederzeit unter der Emailadresse **herzklee.design@outlook.de** kontaktieren. Ich versuche dann schnellstmöglich dein Anliegen zu bearbeiten.

Meine Anleitungen sind Schritt für Schritt bebildert und schriftlich erklärt, somit solltest du auch als Anfänger/in nach diesem Schnitt problemlos nähen können.

Das Schnittmuster **POCKET CL\*OVERALL** ist eine Latzhose für Babys, Kinder und Teenies und bietet eine Vielzahl an Varianten. Es beinhaltet eine Windelversion (Größen 56-98) und eine windelfreie Version (Größen 92-170) mit jeweils zwei Schnittbögen für zwei Weiten. Dadurch kann die Latzhose aus einer Vielzahl von Stoffen wie Jersey, French Terry, Cordnicky, Jacquard, Webware wie Musselin, Leinen, Cord und Jeans mit Stretchanteil genäht werden. Es gibt verschiedene Brust- sowie Po-Taschen. Auch beim Vorderteil gibt es verschiedene Möglichkeiten. Hier kannst du zwischen einer Knopfleiste, aufgesetzten Taschen oder Teilungstaschen wählen. Die Latzhose kann mit verschiedenen Verschlüssen (Knoten, Latzschnallen, Knöpfe) sowie Beinabschlüssen (gesäumt, gekrempelt, mit Gummi oder Bündchen) genäht werden. Außerdem ist die Latzhose ganzjahrestauglich und bietet ein langes sowie kurzes Bein.

## Welche Maße sind Wichtig

Dieses Schnittmuster geht grundsätzlich nach Körpergröße

eine 92 wird bis  $92 + - 1$  cm genäht (i.d.r. passen meine Schnitte auch noch mit 2 bis 3cm über der Kindgröße)

Die Tabelle ist lediglich ein Richtwert.

Man kennt sein Kind selbst am besten, solltest du bei anderen Schnittmustern ebenfalls anpassen müssen, ist dies auch hier wahrscheinlich. Im Zweifel, nähst du am besten ein Probeteil aus einem Probestoff.

### Maßtabelle Baby & Kids

Größe	56	62	68	74	80	86	92	98	104	110	116	122
Brustumfang	42 cm	44 cm	46 cm	48 cm	50 cm	51,5 cm	53 cm	54,5 cm	56 cm	57,5 cm	59 cm	61 cm
Tailenumfang	43 cm	45 cm	46,5 cm	48 cm	49 cm	50 cm	51 cm	52 cm	53 cm	54 cm	55 cm	56 cm
Gesäßumfang	43 cm	45 cm	47 cm	49 cm	51 cm	53 cm	55 cm	57 cm	59 cm	61 cm	63 cm	65,5 cm
Armlänge	22 cm	23 cm	24 cm	25 cm	26 cm	28 cm	30 cm	32 cm	34 cm	36 cm	38 cm	40 cm
Oberschenkel	22,4 cm	23,8 cm	25,2 cm	26,6 cm	28 cm	29,9 cm	31,8 cm	33,7 cm	35,5 cm	37,5 cm	39,4 cm	41,3 cm

	128	134	140	146	152	158	164	170
	63 cm	66 cm	69 cm	72 cm	75 cm	78 cm	80 cm	83 cm
	57 cm	68 cm	59,5 cm	61 cm	63 cm	65 cm	67 cm	69 cm
	68 cm	71 cm	74 cm	77,5 cm	81 cm	84,5 cm	88 cm	92 cm
	42 cm	45 cm	47 cm	49 cm	51 cm	53 cm	56 cm	58 cm
	43,2 cm	45 cm	47 cm	48,9 cm	50,8 cm	52,7 cm	54,6 cm	56,5 cm

Das Schnittmuster hat sowohl für die Windel als auch für die Windelfreie Version zwei Schnittbögen mit einer Weite für dehbare und einer für wenig bis gar nicht dehbare Stoffe.

# Material

Elastische Stoffe: Frenchterry, Cordnicky, Jaquard, Jersey, Rippjersey ( mit Verstärkung am Latz gegebenenfalls eine weite schmaler)

Unelastische Stoffe: Stretchjeans, Stretchcord, Musselin, Leinen, Chambray, Stonewashed Cotton,

gegebenenfalls Knöpfe, Latzschnallen, Gummi, Bündchen, Drückknöpfe,

## Stoffverbrauch

Der Materialverbrauch richtet sich nach einer Stoffbreite von 1,50m . Die Angaben beziehen sich auf die volle Breite. Bitte beachte dies sind nur circa Angaben und eher großzügig berechnet.

### kurze Latzhose

(56 - 0,35m) (62 - 0,35m) (68 - 0,35m)  
(74 - 0,4m) (80 - 0,45m ) ( 86 - 0,5m) (92 - 0,6m) (98 - 0,6m )  
( 104 - 0,65m ) (110 - 0,70m)

(116 - 0,75m) (122 - 0,75 m) (128 - 0,8m ) (134 - 0,8m )  
(140 - 0,8) (146 - 0,85m ) ( 152 - 0,9m ) ( 158 - 1m)  
( 164 - 1m ) (170 - 1,1m)

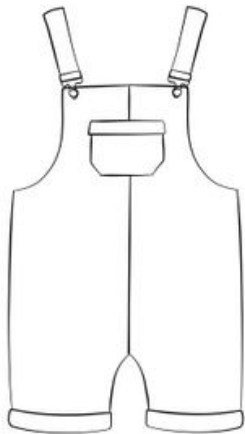
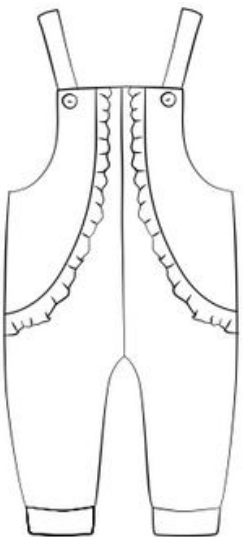
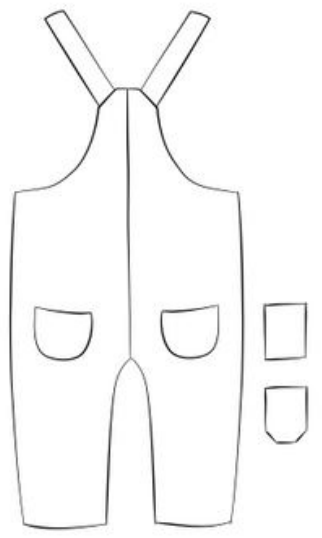
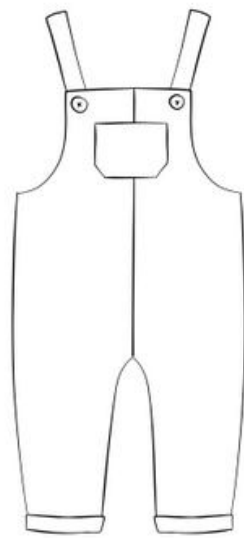
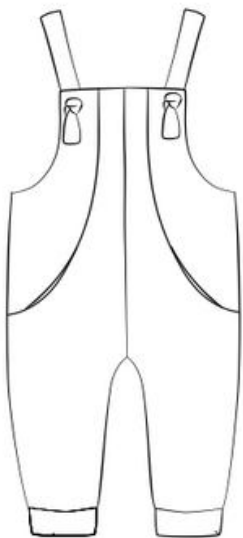
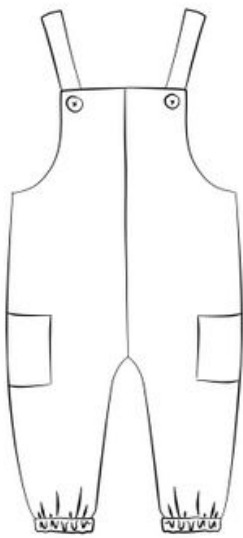
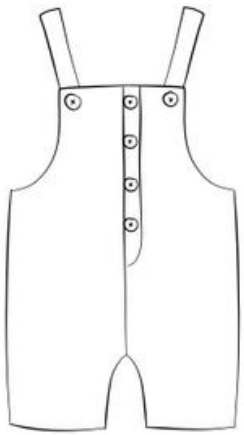
### lange Latzhose

(56 - 0,55m) (62 - 0,60m) (68 - 0,65m)  
(74 - 0,70m) (80 - 0,75m ) ( 86 - 0,80m) (92 - 0,85m) (98 - 0,95m  
) ( 104 - 1m ) (110 - 1,10m)

(116 - 1,2m) (122 - 1,25 m) (128 - 1,3m ) (134 - 1,4m )  
(140 - 1,45m) (146 - 1,5m ) (152 - 1,55m ) ( 158 - 1,6m)  
( 164 - 1,65m ) (170 - 1,65m)

für die Beingummilänge wird der Umfang des Hosenbeins - 10 Prozent gerechnet.





# alle Optionen auf einen Blick

## POCKET CL\*OVERALL

